

**Порядок согласования установки кондиционеров в многоквартирном доме  
по адресу: г. Киров, ул. Карла Маркса, д. 184**

Настоящий порядок разработан в целях обеспечения единообразного подхода к установке бытовых кондиционеров на фасаде многоквартирного дома по адресу: г. Киров, ул. Карла Маркса, д. 184 (далее — МКД), а также во избежание нарушения прав других собственников помещений в многоквартирном доме. Фасад МКД является ограждающей несущей конструкцией и относится к общему имуществу всех собственников помещений МКД.

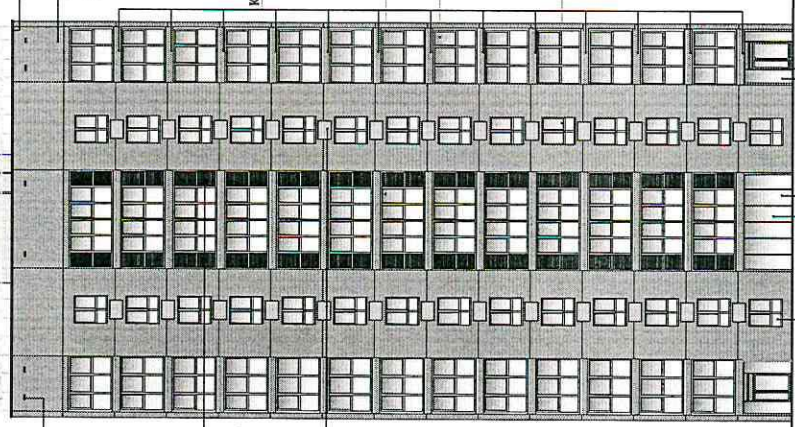
1. Требования настоящего Порядка являются обязательными для выполнения всеми собственниками (пользователями) помещений в МКД.
2. Установка кондиционера производится после обязательного согласования работ с ООО «УК «Ваш Дом» путем направления в адрес управляющей организации соответствующего заявления с приложением проекта установки.
3. Кондиционер должен быть установлен собственниками жилых помещений в соответствии со специальными техническими нормами и правилами (СП 73.13330.2012. Свод правил. Внутренние санитарно-технические системы зданий. Актуализированная редакция СНиП 3.05.01-85» (утв. Приказом Минрегиона России от 29.12.2011 № 635/17), СНиП 41-01-2003 «Отопление, вентиляция и кондиционирование» (приняты и введены в действие Постановлением Госстроя РФ от 26.06.2003 № 115), постановлением Госстроя РФ от 27.09.2003 № 170 «Об утверждении Правил и норм технической эксплуатации жилищного фонда»).
4. Кондиционер подлежит размещению собственниками жилых помещений в декоративной корзине. В случае отсутствия декоративной корзины кондиционер подлежит размещению согласно Схемы размещения кондиционера на плане, которая является неотъемлемой частью Порядка согласования установки кондиционеров в многоквартирном доме по адресу: г. Киров, ул. Карла Маркса, д. 184.
5. Собственниками жилых помещений должен быть обеспечен сбор конденсата внутри помещения лоджии путем установки накопительной емкости либо отвод конденсата в общедомовую систему канализацию.
6. При установке и работе кондиционера не допускается превышение допустимого уровня шума, неправильный отвод конденсата, перекрытие обзора или вида из окна другим собственникам, появление трещин на доме, возникновение угрозы замыкания электропроводки или самовоспламенения вследствие несоблюдения правил пожарной безопасности.
7. В случае образования снега и наледи на кондиционере, установленном в декоративной корзине, собственник кондиционера обязан убирать снег и наледь с кондиционера своими силами.
8. Запрещено прокладывать коммуникации от кондиционеров по фасаду МКД.
9. Согласование установки кондиционера собственниками нежилых помещений осуществляется в индивидуальном порядке путем направления в адрес управляющей организации соответствующего заявления. Установка кондиционера осуществляется после ее согласования с ООО «УК «Ваш Дом», оформленном в письменной виде с указанием месторасположения такого кондиционера.
10. Контроль за соблюдением настоящего Порядка осуществляет Управляющая организация. Должностные лица Управляющей организации вправе запрашивать у собственников информацию и документы, касающиеся установки бытовых кондиционеров. Срок предоставления информации не должен превышать 2 (двух) рабочих дней.
11. ООО «УК «Ваш Дом» наделено полномочиями на обращение в суд для решения вопроса демонтажа кондиционера в случае, если кондиционер установлен в нарушение данного Порядка либо нарушает права третьих лиц.
12. Право изменять, дополнять, приостанавливать действие или отменять действие настоящего Порядка принадлежит общему собранию собственников помещений в МКД.

# Фасад в осях 1-7

RAL 7024

Покрытая стена-PARAD 026-1  
либо по пиктала V 483

Наружные решетки RAL 1019  
RAL 1019



Решетки профлютов RAL 8004

Наружная вентиляционная решетка для кондиционера, цвет по RAL 7016.  
Перед запуском в производство Выполнили образец (пробник) для согласования.

Корзина для кондиционера, цвет по RAL 8004.

Отделка парашета красочный оцинкованный лист цвет по RAL 7024

Керамическая плитка "Кабачки", производство Кетана Magazzi 28079  
Длинный материал имеет уникальную особенность: у разных плиток могут различаться оттенки. Во избежание повторя рисунка у соседних плиток, важно вести укладку из разных коробок

Мастика цвет RAL 7005

Керамическая плитка "Кабачки", производство Кетана Magazzi 28079

Лоджии ПВХ профили, ламинация пленка LG KDB 74 угольный серый с внутренней стороны белого цвета  
Откосы красятся на заводе-цвет по NCS S 8000-N, либо по пиктала V 488  
Стекло витражной системы мультикофорт 70149. См. раздел AP.

Окна из ПВХ профили, ламинация пленка LG KDB 74 угольный серый, стекло мультикофорт 70149. См. раздел AP.  
Откосы красятся на заводе-цвет по RAL 7016  
Откосы красятся на заводе-цвет по NCS S 8000-N, либо по пиктала V 488

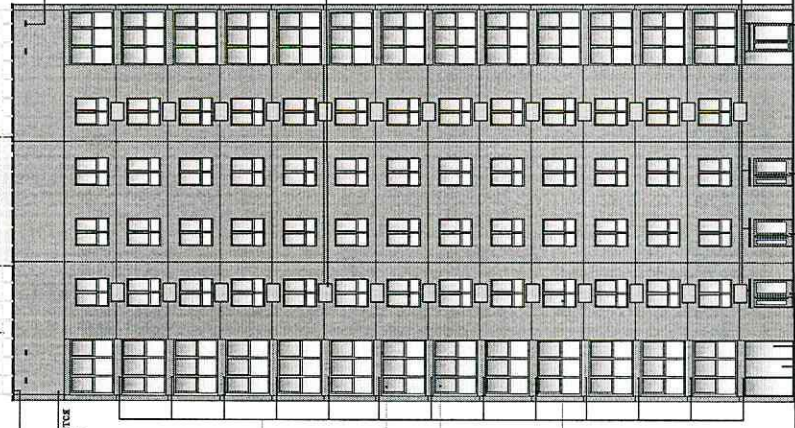
Витражи алюминиевый профиль, цвет по RAL 7016, внутренняя часть цвет по RAL 7016, Откосы красятся на заводе-цвет по NCS S 8000-N, Стекло витражной системы мультикофорт 70149

Окна из ПВХ профили, ламинация пленка LG KDB 74 угольный серый, откосы красятся на заводе-цвет по NCS S 8000-N, стекло мультикофорт 70149

# Фасад в осях 7-1

RAL 7024

Наружные решетки RAL 1019



Решетки профлютов RAL 8004

Корзина для кондиционера, цвет по RAL 8004.

Двери входом, профили снаружи цвет по RAL 7016, внутри цвет по RAL 7016, откосы - комплектные панели RAL 7016 стекло мультикофорт 70149

Витражи алюминиевый профиль, цвет по RAL 7016, внутренняя часть цвет по RAL 7016, Откосы красятся на заводе-цвет по NCS S 8000-N, стекло мультикофорт 70149

Двери в офисные помещения снаружи за первым контуром остекления: алюминиевый профиль, со стороны улицы RAL 7016, со стороны помещений белый.  
На входных дверях предусматривать ручку-пятагу из шлифованной нержавеющей стали, ласкору. Косы локте в цвет дверей.

- Двери наружные в электропакетную RAL 7016.
- Внутренние двери технических помещений, внутри черная, цвет по RAL 7004.
- Двери входной группы из алюминиевого профиля, снаружи цвет RAL 7016, внутренняя часть RAL 7016, стекло мультикофорт 70149.
- На входных дверях предусматривать ручку-пятагу из шлифованной нержавеющей стали, ласкору. Косы локте в цвет дверей.
- Лоджии квартир:
  1. Стены и перегородки внутри-покраска цвет белый.
  2. Отграждение - цвет по RAL 9003.

Примечание: Цвет NCS S 8000-N может быть заменен на колер по пиктала V 488

1. Места установки наружных вентиляционных решеток и корзин под кондиционеры на фасадах выполнить согласно планов размещения кондиционеров.

Корзины для кондиционеров 1000x700x550, кол.по 52 шт., цвет по RAL 8004.

Дизайн, перфорация корзин, по отдельному заданию.

890-21-AP

Многоярусное многоквартирное жилое здание со встроенными помещениями общественного назначения по адресу: г. Корол, ул. Корда Нориса, д. 18А.		Стелла	Лист	Листов
Имя	Юлия	Лист №	Век	Подпись
Разработчик	Красильникова			20.03.23
Проверил	Владимир			
Рисовала	ГАП			
И. контроль	Корзин			
ГРП	Корзин			
Цвета решенные фасадов, фасады в осях 1-7, 7-1.		000 "Проект Строй ССК"		

