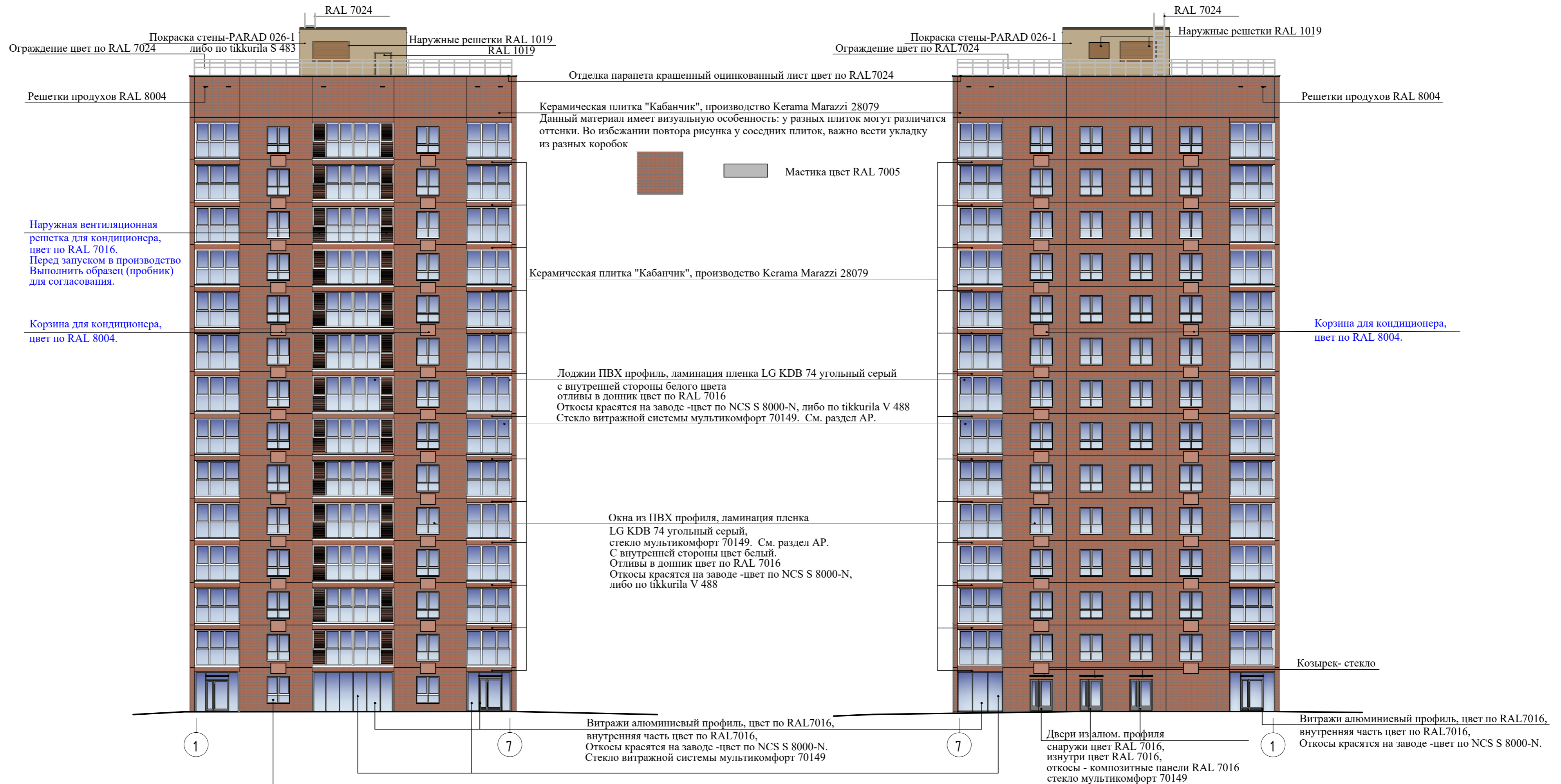


Фасад в осях 1- 7

Фасад в осях 7- 1



1. Места установки наружных вентиляционных решеток и корзин под кондиционеры на фасадах выполнить согласно планов размещения кондиционеров.



Корзины для кондиционеров 1000x700x550, кол.во 52 шт., цвет по RAL 8004. Дизайн, перфорация корзины, по отдельному заданию.

- Двери в офисные помещения снаружи за первым контуром остекления: алюминиевый профиль со стороны улицы RAL 7016, со стороны помещений белый. На входных дверях предусмотреть ручку-штангу из шлифованной нержавеющей стали, высокую. "Козья ножка" в цвет дверей.
- Двери наружные в электрощитовую RAL 7016.
- Внутренние двери технических помещений, внутри чердака, цвет по RAL 7004.
- Двери входной группы из алюминиевого профиля, снаружи цвет RAL 7016, изнутри цвет RAL7016, стекло мультикомфорт 70149. На входных дверях предусмотреть ручку-штангу из шлифованной нержавеющей стали, высокую. "Козья ножка" в цвет дверей.
- Лоджии квартир:
 1. Стены и перегородки внутри- покраска цвет белый.
 2. Ограждение - цвет по RAL 9003.

Примечание: Колер NCS S 8000-N может быть заменен на колер по tikkurila V 488

890-21-AP					
Многоэтажное многоквартирное жилое здание со встроенными помещениями общественного назначения по адресу: г. Киров, ул. Карла Маркса, д. 184.					
Изм	Колуч	Лист	№ док	Подпись	Дата
Разработал	Красильникова				
Проверил	Владимиров			20.03.23	
Руксектора					
ГАП	Мингазова				
Н. контроль	Крохин				
ГИП	Крохин				
Цветовое решение фасадов. Фасады в осях 1-7, 7-1.				Стация	Лист
				P	1
				000 "Проект Строй ССК"	

Взам. инв. №

Подпись и дата

Инв. № подл.